

الملف التعريفي



Broaden Your Success



كلمة الرئيس



نتبع منهجية الاستثمار في عقول الكوادر البشرية وتحسين استراتيجيات الأعمال بالمؤسسات والشركات في القطاعين العام والخاص بصورة احترافية متقنة، عن طريق السعي الدؤوب باتجاه تنمية مواهب الأفراد وتعزيز مهاراتهم، علاوة على تطوير أداء الشركات على نحو يتوافق مع معايير جودة الإدارة العالمية.

خلال السنوات الماضية عملنا على حمل راية الريادة على الصعيدين المحلي والدولي في تقديم برامج تدريبية احترافية شاملة كافة الممارسات الإدارية والقيادية، نعمل على تحسين وتطوير أداء الشركات وتنمية مواهب الأفراد، ونهدف نحو تزويدهم بكل سبل الدعم في مجالات التدريب والتأهيل والاستشارات، لضمان صعود عملائنا إلى قمة النجاح مع استمرارية سلسلة انجازاتهم على المدى البعيد، ووصولهم إلى أعلى مؤشرات النمو بشكل سريع ومستقر.

رئيس مجلس الإدارة

بدر طائر الأحمري



كلمة مدير تطوير الأعمال



شكرا لمهندس الرؤية

شكرا للشباب الطموح

شكرا لك صاحب السمو الملكي الأمير محمد بن سلمان

ولي العهد نائب رئيس مجلس الوزراء وزير الدفاع حفظك الله

ألهمتنا بعطائك وطموحك خلقت فينا روحا وعقلا يسعى لتقديم كل ما لديه في سبيل رفعة هذا الوطن شركة العاج الفضي هذا الصرح العملاق نفخر بأننا كنا ومستمرين بالمساهمة بتحقيق أهداف رؤيتنا بكل تفاني وإخلاص وطموح نحن على العهد مستمرون ولتحقيق الرؤية سائرون وبتوجيهاتك مستنبرون كلمة شكر لك سيدي لا تكفي لكن عهدنا أن نكون وفيين ويقظين ومتحفزين لتقديم الأفضل.

حرصنا في شركة العاج الفضي لتقديم الأفضل يجعلنا دوما نبحت عن أفضل الاعتمادات العالمية في كافة مجالات التدريب وأيضا طرح برامج تدريبية ملائمة ومناسبة لتسريع عجلة التوطين فنحن شركاء هذا الوطن المعطاء وفخرنا أن نشاهد إنجازاته دوما وأن نكون معا في نمو وتطور.

عضو مجلس الإدارة - مدير تطوير الأعمال

المهندس / محمود الصالح

المقدمة

قفزنا عبر الزمن وحققنا طفرة غير مسبوقة في تغيير مفهوم البرامج التدريبية، أسسنا عالم العاج الفضي الفريد من نوعه الذي نؤمن فيه أن العقل البشري طاقة إبداعية لا حدود لها، لذلك؛ قررنا الاستثمار في مهارات الأفراد وصقل مواهبهم وقدراتهم للمساهمة في عبور تحدي فجوة المهارات الرقمية التي يواجهها العالم حاليًا.

هناك من يمتلكون الشغف ولكن ينقصهم اللمسة التدريبية المدروسة، التي تعزز من إمكانياتهم وتفجر طاقات المواهب بداخلهم، فكانت برامج العاج الفضي التدريبية والاستشارية ذات الرؤية المستقبلية التي يتم تقديمها في قالب من الاحترافية؛ أقوى المسارات التي نسعى من خلالها نحو إنماء مهارات الأفراد وبناء شخصياتهم واكتشاف مواهبهم، علاوة على تحسين وتطوير أداء الشركات، بهدف وصولهم إلى سلسلة لامتناهية من النجاحات بوتيرة متصاعدة ومستمرة.



رسالتنا



تمكين المنظمات من تحسين الأداء الفردي والتنظيمي بكفاءة عالية من خلال مجموعة أدوات تعلم وتطوير حديثة.

رؤيتنا



خلق فرص يومية للمنظمات والمهنيين للتعلم والتطوير الحديث.

مبادئنا وقيمنا



إدارة الوقت



نمتلك من الكفاءة والجودة ما يضمن سير العملية التدريبية في الوقت المحدد باحترافية متقنة، ضمن إطار من المرونة يتناسب مع طبيعة البرنامج واحتياجات العملاء.

المصداقية والالتزام



نؤمن بأن نجاح العملاء هو نجاحنا لذا نحن ملتزمون بما يحقق رضا عملائنا ونسعى دائما لأن تكون علاقتنا مع العملاء هي علاقة نمو متبادل نلتزم بتعزيزها وحمايتها.

الاحترافية والتأثير



يسعى العاج الفضي لتحقيق مستوى عال من التميز في برامجها التدريبية ضمن آليات عمل دقيقة وأولويات محددة ينم عن فهم عميق لتوقعات العملاء والتصرف وفقا لذلك.

الجودة والكفاءة



يسعى العاج الفضي لضمان جودة البرامج التدريبية المقدمة للعملاء من خلال تصميم برامج تلائم احتياج العملاء مع الحفاظ على رضا العملاء التام من خلال التقييم المستمر لفرق العمل المسؤولة عن توفير الخدمات عالية الجودة.

الريادة والابتكار



تقديم الجديد والحديث في عالم التدريب والتطوير والمبادرة في تلبية احتياج العملاء هو أهم قيم العاج الفضي التي نسعى من خلالها الى تسخير التقنيات الحديثة لمخرجات تدريبية أفضل وكسب ثقة العميل أينما كان.

من نحن

نحن شركة العاج الفضي للتدريب والتي تأسست منذ أكثر من 7 أعوام، حاملة سجل تجاري رقم 1010500395. مقرنا الرئيسي في الرياض- المملكة العربية السعودية. العاج الفضي للتدريب والاستشارات هي شركة ذات رؤية عالمية في مجال تقديم الخدمات التدريبية والتوجيه والاستشارات في السعودية والشرق الأوسط .

نسعى نحو الاستثمار في الكوادر البشرية وتنمية عقول الأفراد، نستخرج مخزون الطاقة الإبداعية بداخلهم، ندير مواهبهم مع العمل على صقل قدراتهم، علاوة على توسيع المدارك وتعزيز قابليتهم على مواجهة التحديات بكل ثقة، كما نهدف نحو تحسين أداء عمل الشركات وزيادة حجم انجازاتها وتطوير آلية العمل داخلها؛ للوصول إلى أعلى معدلات النجاح، بفضل استراتيجياتنا الفعالة المتطورة وفريقنا المحترف المكون من المبدعين والمدربين والخبراء والمديرين التنفيذيين المخلصين والأكفاء، أثبتنا عبر السنين أن نجاح عملاءنا هو شغلنا الشاغل ورضاءهم من مقدمة أولوياتنا.



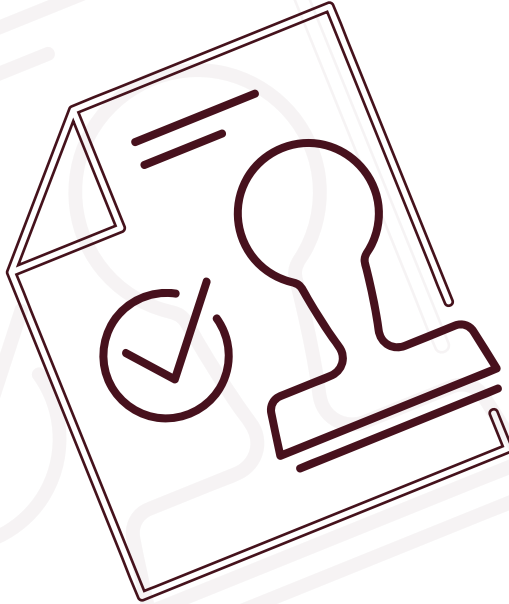
ترخيص العاج الفضي

رخصة تدريب من المؤسسة العامة للتدريب التقني والمهني رقم 224158385151812 //

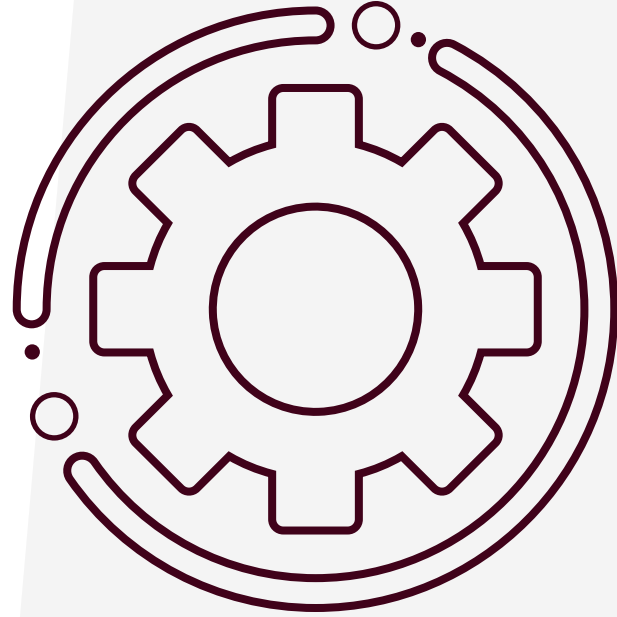
رخصة التعليم الإلكتروني من المركز الوطني للتعليم الإلكتروني 2000062331005506 //

شهادة نظام إدارة الجودة ISO 9001:2015 //

معييار إدارة المنظمات التعليمية ISO 21001:2018 //



خدمات العلاج الفضي



يظل تدريب وتأهيل العنصر البشري هو الأهم في الدفع بعجلة التنمية بالرغم من النهضة التكنولوجية الذي يشهدها هذا العصر، لذا؛ تسعى العلاج الفضي نحو تنمية مواهب الأفراد وإبراز نقاط القوة وتقوية نقاط الضعف وإعادة بلورة المهارات الشخصية، جنبًا إلى جنب مع منهجيات محددة في تطوير أداء المؤسسات والشركات، وتحسين الممارسات وتحديث سياسات الإدارات وأساليب العمل بها، نهدف من خلال خدماتنا الاحترافية الفعالة إلى الوصول بعملائنا نحو زيادة الإنتاجية ورفع الكفاءة وترشيد التكلفة التشغيلية. ويسعدنا أن نقدم أنفسنا كواحدة من الشركات المتخصصة عالية المستوى في تقديم خدمات التدريب والتأهيل والاستشارات في المنطقة. وإليكم جانب تفصيلي من الأنشطة المتعددة التي تقوم بها العلاج الفضي:

التدريب

من منطلق التعامل الإيجابي مع متغيرات العصر واكمبنا بين عملية التدريب و الاحتياجات التدريبية للعاملين في القطاعات المتباينة والمستويات الإدارية المختلفة، من أجل النهوض بأداء الأفراد ورفع مؤشرات الكفاءة لديهم؛ مما ينعكس إيجابياً على أداء المنشآت، وذلك من خلال تنمية المهارات والقدرات وإصقال المعرفة ورسم المسارات الصحيحة، والعمل على سد الفجوات بين النظرية والتطبيق بعيداً عن الأساليب الكلاسيكية، من خلال باقة من البرامج التدريبية الاحترافية الفعالة التي تتنوع بين «**الحضوري والافتراضي والتعليم الذاتي**» وشبكة من المدربين المؤهلين علمياً وعملياً والخبراء المتمكنين والمتخصصين في ميادين عملهم.

الاستشارات

تسعى العاج الفضلي إلى توفير خدمة استشارات احترافية، نهدف لتقديم دراسات استراتيجية في مختلف المجالات الإدارية والعلمية والفنية، عن طريق نخبة من خبراء الاستشارات من مختلف أنحاء العالم، مؤهلين على أعلى مستوى في مختلف التخصصات ولديهم الخبرة الكافية في المجال الاستشاري. ويعمل فريق العاج الفضلي للاستشارات على تمكين عملائنا من تحقيق أهدافهم، من خلال الموائمة بين الأهداف والنتائج، ويقوم الفريق الاستشاري بوضع استراتيجيات تعمل على تصميم أنظمة حديثة وتطبيق منهجيات علمية لتطوير الأنظمة الحالية للمؤسسات والشركات؛ بغرض إحداث طفرة إيجابية في مؤشرات الأداء المؤسسي وضمان التقدم والنجاح لعملائنا.



امسح هنا



التوجيه القيادي أو التنفيذي «الكوتشينغ»

نؤمن بوجود نقاط للطاقات المهارية والابداعية داخل العقل البشري، قد يكون الفرد قادر على اكتشاف مواهبه وقدراته، ولكن لا يمتلك القدرة على تطبيقها، وأحياناً قد يغفل حتى عن معرفة امتلاكه لتلك الإمكانيات، وتسعى المنظمات الناجحة نحو تنمية مواردها البشرية كونها من أهم الموارد التي تمتلكها. ومن هذا المنطلق: تقدم العاج الفضي جلسات الكوتشينغ التنفيذية ذات المنهجيات المتطورة والأساليب العالمية، التي تهدف إلى تحرير قدرات المتدربين الكامنة سواء من أجل التعليم الذاتي أو لنجاح الشركات التي تعتمد بطبيعة الحال على جودة أداء وإنتاجية العاملين. لذا: صممنا في العاج الفضي محتوى الكوتشينغ وفق منهجية محددة بعد تحليل وتقييم الفجوات بين الكفاءة المتوقعة والأداء الفعلي للأفراد داخل المنظمات، بهدف تحسين مستوى المشاركين ورفع قدراتهم وتمكينهم من تطوير مهاراتهم.



تصميم الحقائق التدريبية

تقدم العاج الفضي حقائق احترافية وتشمل حقائق التدريب الحضورية والرقمية، ويتم إعداد محتوى الحقائق التدريبية بما يتناسب والمستهدفات التعليمية والمهارية التي تم تقييمها، ويوزع على سلسلة من الجلسات، وتتضمن الحقائق التدريبية القياسية في العاج الفضي الأقسام التالية:



المنصات التدريبية:

نتطلع دائما الى تقديم أفضل المنصات التدريبية التي تساعد المشاركين في التعلم الفعال والملائم والملهم، ولذلك اختارت شركة العاج الفضي عدة منصات رائدة لتبسيط عملية التدريب من خلال تقديم تجربة عملية وتعليمية فريدة لتلبية احتياجات العملاء.

skill up mena //

skill up MENA

هي شركة رائده في خدمات التعلم الإلكتروني، وتعتبر من شركاء شركة «جوون» الأسترالية والتي مقرها كاليفورنيا، بالولايات المتحدة الأميركية، بحيث ساعدت آلاف المؤسسات على المشاركة في تعلم وإعداد رحلة كاملة للعميل منذ بداية التعاون بالإضافة الى تجهيز خطوات استباقية لضمان الاستفادة الكاملة.

تمهير //

تمهير

تعتمد منصة تمهير على تقنيات التعلم المتقدمة والتفاعلية لضمان تجربة تعليمية ملهمة وتحفيزية للمتعلمين، يتيح التعلم الجماعي والتفاعل بين المتعلمين والمدربين إمكانية تبادل المعرفة والخبرات وتعزيز التعلم المستدام والنمو المهني.

// ماستري أكاديمي:



تم تصميم وتطوير منصة أكاديمية ماستري لتكون شريك تدريبي ومصدر تنمية معرفة ومهارات وحل مشكلات فرق عملك بطريقة مهنية عالية الجودة على مستوى الفرد او المجموعات.

// نوليدج سيتي:



تقدم نوليدج سيتي المئات من دورات التدريب المرئية التي يقدمها خبراء وأساتذة جامعيون، تم اختيارهم بعد سلسلة من المقابلات والاختبارات. ستساعدك المنصة التدريبية في الوصول إلى أهدافك، وذلك من خلال إمدادك وموظفيك بالمعرفة اللازمة من أجل تحقيق الامتياز في العمل.



التقييمات:

من منطلق رسالتنا ورؤيتنا فنحن دائماً نسعى الى خلق فرص يومية للمنظمات والمهنيين للتعلم والتطوير الحديث، وتمكين المنظمات من تحسين الأداء الفردي من خلال مجموعة ادوات تعلم وتطوير حديث. ولذلك تم تقديم خدماتنا المتميزة في مجال التقييمات.

// تقييم بيركمان:



ساعد هذا النظام كثير من الناس والمؤسسات على تحسين الاداء من خلال التقييم السلوكي والمهني المكثف حيث يستخدم هذا التقييم في أكثر من ٤٠ دولة، هذا التقييم هي عبارة عن تقييم متعدد الأبعاد مطور علمياً تم تصميمه لمساعدتك على تحقيق المزيد في العمل. وهو يدمج البيانات السلوكية والتحفيزية والمهنية تم تصميمه وتطويره خلال الخمسين سنة الماضية على إطار علمي وعملي من علم النفس وعلم الاجتماع.

// تقييم المواهب TalassureMX :



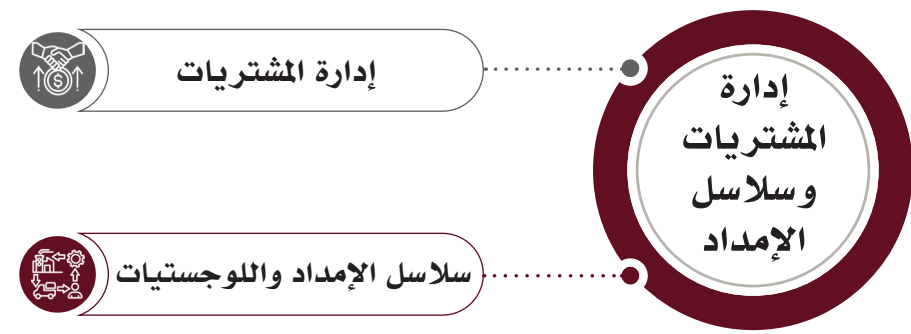
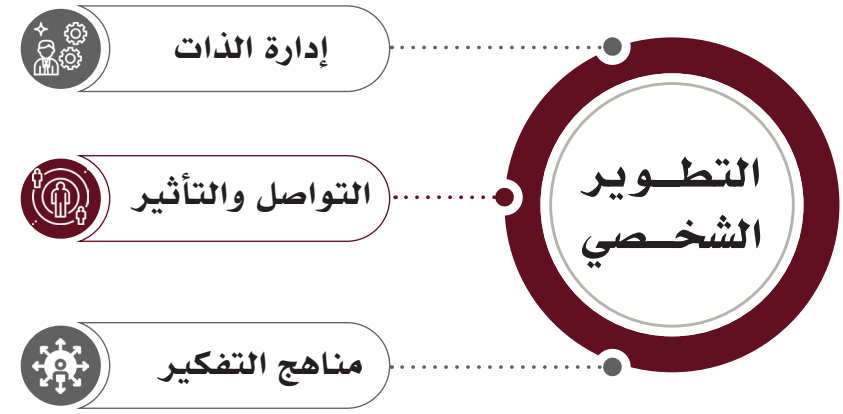
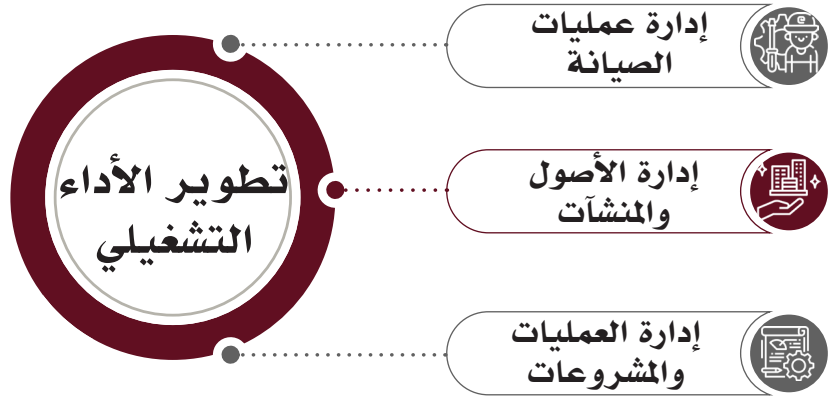
تقييم متعدد الاغراض يستخدم لتحديد أفضل المواهب، يطبق هذا التقييم النهج الشخص الكلي أي دمج ٣ من الخصائص والمؤشرات الحرجة والمهمة حول الفرد فهو يقيس: الجدارة الذهنية والسمات السلوكية والاتجاهات والميول المهنية.

موضوعات التدريب

في عصر النهضة التكنولوجية تقدم العاج الفضي حقيبة تدريبية ذات موضوعات فعالة ومؤثرة، تم إعدادها على نحو استراتيجي لتلائم طبيعة التحديات التي يواجهها العالم في الفترة الحالية، نهدف من تلك الموضوعات التدريبية سد الفجوة ومعالجة نقاط الضعف لدى الأفراد والعمل على تنمية مواهبهم وتوسيع مداركهم وتعزيز مهاراتهم بشكل ملائم لسوق العمل الحالي، علاوة على تحسين أداء المؤسسات والشركات بهدف الوصول بهم نحو أعلى معدلات النمو والازدهار. ويندرج تحت كل موضوع تدريبي عدة برامج مختصة بالتدريب والتأهيل والتوجيه بالإضافة إلى البرامج الاستشارية.

مجالات التدريب:







تقنية المعلومات والتحول الرقمي



تصميم ميكانيكي

تصميم معماري

هندسة الكترونية

هندسة كيمياوية

SECFND 210-250

SECOPS 210-255

Telecom Planning & Optimization

data

Artificial intelligence

الأمن السيبراني

إدارة الشبكات

IaaS/PaaS

تصميم مدني

تصميم مدني

SaaS Human Capital Management

SaaS Supply Chain Management

Developer

SaaS Enterprise Resource

إدارة تكنولوجيا المعلومات

التحقيق في امن المعلومات

تصميم كهربائي

أمن المعلومات

برامج أمن الشبكات

برامج أمن المعلومات

الاتصالات الخلوية

مزودو الخدمات

مركز البيانات

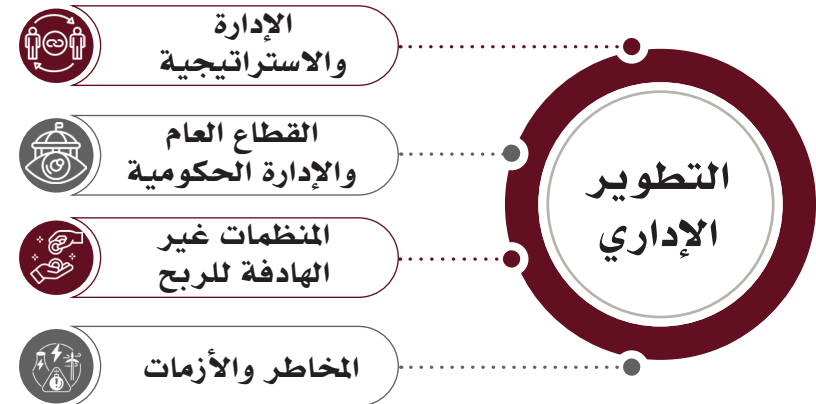
الشبكات اللاسلكية

الهواتف والفيديو

البيئة الافتراضية

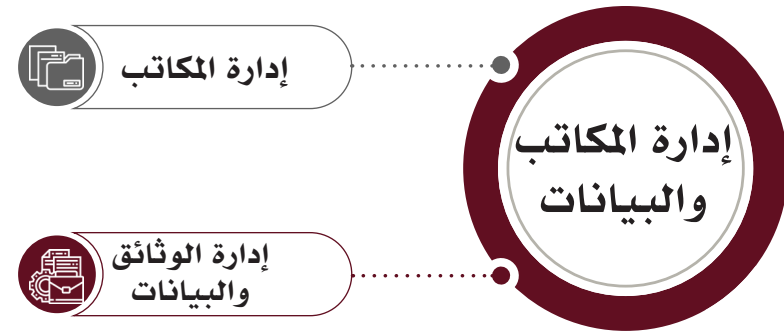
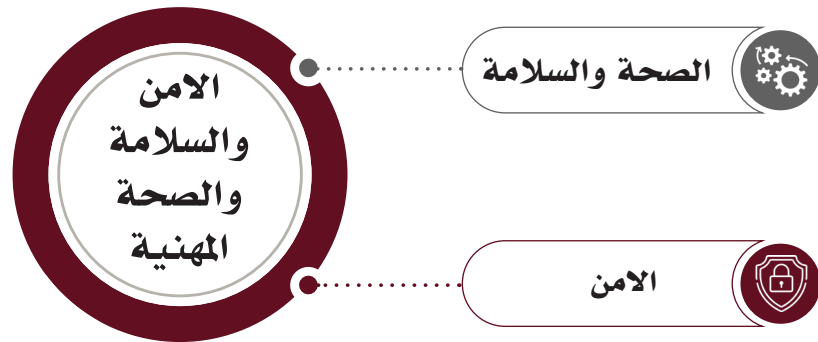
الشبكات السلكية وتصميم الشبكات

الصوت عبر الإنترنت



الجودة والتميز المؤسسي

المجال القانوني



الشهادات المهنية والاعتمادات الدولية

يملك العاج الفضي شهادات مهنية وبرامج تدريبية معتمدة ذات طابع احترافي عالمي وفي مجالات متعددة جعلتنا في مقدمة قائمة تصنيف أهم شركات التدريب المتخصصة في السعودية.



American Association of Procurement and Supply Chain Management (AAPSCM)



الرابطة الأمريكية للمشتريات وسلسلة التوريد وإدارة السياحة (AAPSCM) هي الجمعية المهنية الرائدة على مستوى العالم لمجتمع متنامٍ يضم الملايين من محترفي إدارة المشتريات وسلسلة التوريد والسياحة وصناع التغيير في جميع أنحاء العالم. تهدف الرابطة الأمريكية للمشتريات وسلسلة التوريد وإدارة السياحة (AAPSCM) إلى تعزيز وتطوير معايير عالية من المهارات المهنية والقدرة والنزاهة بين جميع العاملين في المشتريات ، والاستدامة ، وسلسلة التوريد ، وإدارة السياحة. من خلال التعليم والتدريب والشهادات والأعمال الخيرية وأبحاث السوق ، تعزز AAPSCM نمو الصناعة ؛ تطوير قوة عاملة ماهرة ، والالتزام بخلق بيئة حيث يحدث الابتكار وحيث تعمل عمليات الإنتاج أو تقديم الخدمة على تشجيع مدخلات الجودة المناسبة ، والتي يتم تسليمها بالكمية المناسبة ، إلى المكان المناسب ، في الوقت المناسب ، أو السعر المناسب.

يعتبر العاج الفضي الوكيل الحصري ل (AAPSCM)



American Certified
Supply-Chain Professional
(ACSCP)



American Certified
Procurement Manager
(ACPM)



American Certified
Procurement Professional
(ACPP)



American Certified
Tourism Manager
(ACTM)



American Certified
Tourism Professional
(ACTP)



American Certified
Supply-Chain Manager
(ACSCM)

The Chartered Institute of Logistics and Transport (CILT)



تساعد المؤسسات والأفراد على اكتساب المعرفة والأفكار في المهارات اللوجستية والنقل تأسست في عام 1919 يعمل أعضاء المنظمة في كل قطاع من قطاعات الصناعة: الموانئ والمصانع، الجوي والبحري، تخطيط النقل وتخطيط الطلب، الشحن والتخزين. في صناعة تمثل 12% من الناتج المحلي الإجمالي على مستوى العالم، وتعمل المنظمة على أحداث فرق في هذه الصناعة من خلال محترفيها.



Association of Change Management professionals (ACMP)



هي المنظمة المتخصصة في قيادة طريقة عمل التغيير. والابتكار وقيادة ممارسات التغيير. بالإضافة إلى إدارة التغيير. وتركز على استخدام الخبرة المهنية لتحقيق نتائج الأعمال والمؤسسات وتعتبر كمصدر مستقل وموثوق به للتميز المهني في مجال التغيير.



UK Accredited (AOSH)



AOSH UK هي هيئة متقدمة وسريعة النمو لإصدار الشهادات الذاتية ، في مجال اعتماد الممارسين في مهنة الصحة والسلامة. وهي هيئة مانحة ذاتية موثوقة ومعترف بها من قبل أرباب العمل ومقدمي التدريب والمتعلمين في المملكة المتحدة وعلى الصعيد الدولي.



Institute of Leadership & Management (ILM)



هي من أفضل المؤسسات المتخصصة في تعلم القيادة وممارستها. والتي تعد واحدة من العلامات التجارية الرائدة والأكثر احترافا في العالم. وتقدم المؤهلات الدولية المعتمدة من برامج التدريب المصممة خصيصا في مجال القيادة والإدارة والتغيير والإرشاد المهني.





THE INSTITUTE OF
LEADERSHIP
& MANAGEMENT
APPROVED

شهادة ممارس ادارة
الاداء المعتمد



THE INSTITUTE OF
LEADERSHIP
& MANAGEMENT
APPROVED

قيادة المنشآت الصغيرة
والمتوسطة



THE INSTITUTE OF
LEADERSHIP
& MANAGEMENT
APPROVED

الإشراف وقيادة الفرق



THE INSTITUTE OF
LEADERSHIP
& MANAGEMENT
APPROVED

شهادة استشاري
التحليل الاستراتيجي
وقياس الاداء
المعتمد



THE INSTITUTE OF
LEADERSHIP
& MANAGEMENT
APPROVED

شهادة ممارس
التحليل الاستراتيجي
المعتمد



THE INSTITUTE OF
LEADERSHIP
& MANAGEMENT
APPROVED

شهادة ممارس
التخطيط الاستراتيجي
المعتمد

Project Management Institute (PMI)



معهد إدارة المشاريع (PMI) هو الرابطة المهنية الرائدة لإدارة المشاريع، والسلطة لمجتمع عالمي متنامٍ من ملايين المتخصصين في المشاريع والأفراد الذين يستخدمون مهارات إدارة المشاريع. بشكل جماعي، يعمل هؤلاء المحترفون و«صانعو التغيير» باستمرار على تحقيق نتائج أفضل للشركات والمجتمع في جميع أنحاء العالم.

Professional in Business
Analysis
(PMI-PBA)

Certified Associate in
Project Management
(CAPM)

Project Management
Professional
(PMP)



Risk Management
Professional
(PMI-RMP)



Portfolio Management
Professional
(PfMP)



Program Management
Professional
(PgMP)

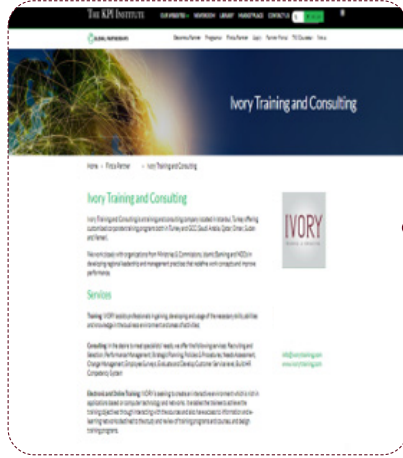


Agile Certified Practitioner
(PMI-ACP)



Scheduling Professional
(PMI-SP)

THE KPI Institute (TKI)



معهد TKI هو معهد أبحاث عالمي رائد متخصص في أداء الأعمال. وهي تدير برامج بحثية في 12 مجالاً للممارسة في مؤشرات الأداء ، بدءًا من الإستراتيجية ومؤشرات الأداء الرئيسية إلى أداء الموظف ومن خدمة العملاء إلى أداء الابتكار. يعتبر معهد TKI اليوم المرجع العالمي للبحث والتعليم عن مؤشرات الأداء الرئيسية (KPIs). قامت بتطوير أول إطار عمل لإدارة مؤشرات الأداء الرئيسية وتشغيل المؤشرات الذكية نتيجة برنامج البحث المخصص لتوثيق وفهرسة كيفية استخدام مؤشرات الأداء الرئيسية في الممارسة العملية ، وهي بوابة إلكترونية تحتوي على أكبر مجموعة من أمثلة مؤشرات الأداء الرئيسية الموثقة.



Certified KPI
Professional and
Practitioner
(C-KIPP)



Certified Strategy
and Business Planning
Professional
(C-SBP)



Certified Performance Management Professional (C-PM)



Certified Balanced Scorecard Management System Professional (C-BSC)



Certified Employee Performance Management Professional (C-EPM)



Certified OKR Professional OKR Professional (C-OKR)



Certified Data Visualization Professional (C-DV)



Certified Data Analysis Professional (C-DA)



Certified Customer Service Performance Professional



Certified Supplier Performance Professional

Cert Nexus



CertNexus هي منظمة تعليمية تقدم شهادات في مجالات تكنولوجيا المعلومات والأمن السيبراني والذكاء الاصطناعي والبيانات الضخمة والإنترنت الأشياء وغيرها. تم تأسيس CertNexus في عام 2014 وهي جزء من مؤسسة Logical Operations، وهي شركة تعليمية تقدم دورات تدريبية وشهادات في مجال تكنولوجيا المعلومات. تهدف CertNexus إلى تزويد الأفراد والشركات بالمهارات والمعرفة اللازمة لمواكبة التغييرات في سوق التكنولوجيا، وتساعد على تحسين الأداء وتعزيز الثقة في العمل. وتتميز شهادات CertNexus بأنها تركز على المهارات العملية والعمليّة، مما يجعلها مفيدة للأفراد والشركات الذين يرغبون في تطوير مهاراتهم المهنية في مجالات تكنولوجيا المعلومات والأمن السيبراني والذكاء الاصطناعي والبيانات الضخمة والإنترنت الأشياء.





IoT BIZ ✓

CertNexus IoT BIZ [IoT]
Certification



Certified **IoT**
PRACTITIONER

Certified Internet of Things
(IoT) Practitioner



Certified **IoT SECURITY**
PRACTITIONER

Certified Internet of Things
(IoT) Security Practitioner



AIBIZ ✓

Artificial Intelligence for
Business (AIBIZ)



Certified **AI**
PRACTITIONER

Certified Artificial
Intelligence (AI)
Practitioner



CERTNEXUS

CertNexus Certified
Artificial Intelligence (AI)
Practitioner



DSBIZ ✓

Data Ethics for Business
Professionals (DEBIZ™)



Certified **DATA SCIENCE**
PRACTITIONER

Certified Data Science
Practitioner (CDSP)



DEBIZ ✓

Data Ethics for Business
Professionals (DEBIZ™)



Certified Ethical
Emerging Technologist

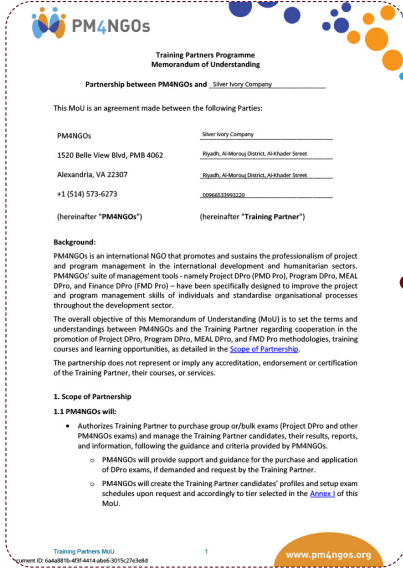
Certified Ethical Emerging
Technologist Specialization



CERTNEXUS

ETBIZ: Emerging
Technology for the
Business Professional

PM4NGOs



PM4NGOs هي منظمة غير ربحية تهدف إلى تعزيز ممارسة إدارة المشاريع في قطاع المساعدات الإنسانية والتنمية. تأسست PM4NGOs في عام 2010 ولديها مجموعة من الأدوات والمنهجيات التي تساعد على تحسين إدارة المشاريع في المنظمات غير الحكومية والمؤسسات الإنسانية.

تسعى PM4NGOs إلى تعزيز الممارسات الجيدة في إدارة المشاريع لتعزيز الفعالية والكفاءة والجودة في تنفيذ المشاريع الإنسانية والتنمية. وتعمل المنظمة على تطوير معايير وأدوات موحدة لإدارة المشاريع في قطاع المساعدات الإنسانية والتنمية، وتقديم التدريب والدعم الفني للمنظمات والفرق العاملة في هذا المجال. تعتبر PM4NGOs منظمة رائدة في مجال إدارة المشاريع في قطاع المساعدات الإنسانية والتنمية، وتتميز بشهاداتها المعتمدة والمتخصصة في إدارة المشاريع الإنسانية والتنمية.





CompTIA هي منظمة غير ربحية تأسست في عام 1982 وتهدف إلى تعزيز صناعة تكنولوجيا المعلومات وتوفير شهادات مستقلة وموثوقة للمتخصصين في هذا المجال. تقدم CompTIA شهادات مختلفة في مجالات تكنولوجيا المعلومات مثل الأمن السيبراني والشبكات والخوادم والتخزين والدعم الفني وغيرها. تعد شهادات CompTIA معيارًا دوليًا لتأهيل المتخصصين في مجال تكنولوجيا المعلومات، وتوفر مستويات متعددة من الشهادات بدءًا من المستوى الأساسي وحتى المستوى المتقدم. وتتميز شهادات CompTIA بأنها مستقلة عن أي شركة تقنية محددة، مما يجعلها قياسًا موضوعيًا لمهارات المتخصصين في هذا المجال. تعمل CompTIA على تطوير المعايير والمنهجيات في مجال تكنولوجيا المعلومات وتوفير الموارد التعليمية والتدريبية للمتخصصين في هذا المجال. وتعتبر CompTIA شريكًا حيويًا للصناعة التكنولوجية، حيث تساعد في تطوير وتحسين الممارسات والمعايير في هذا المجال.



CompTIA IT Fundamentals
Certification Training



CompTIA A+ Certification
Training



CompTIA Network+
Certification Training



CompTIA PenTest+
Certification Training



CompTIA Security+
Certification Training



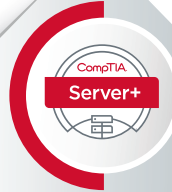
CompTIA Cloud+
Certification Training



CompTIA CASP+
Certification Training



CompTIA Linux+
Certification Training



CompTIA Server+
Certification Training



CompTIA CySA+
Certification Training



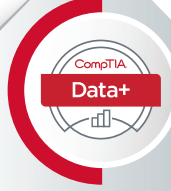
CompTIA Cloud Essentials+
Certification Training



CompTIA Project+
Certification Training



CompTIA CTT+
Certification Training



CompTIA Data+
Certification Training



هي شهادة دولية مهنية متخصصة في مجال المحاسبة الإدارية، وتمنحها المعهد الإداري للمحاسبين الإداريين (IMA). تهدف الشهادة إلى تطوير مهارات ومعرفة المحاسبين الإداريين وتعزيز قدراتهم وفهمهم للأدوات والتقنيات المستخدمة في إدارة الشركات.

ويعتبر المعهد الإداري للمحاسبين الإداريين (IMA) هو المؤسسة الرائدة في مجال الإدارة المالية والمحاسبة الإدارية، ويوفر المعهد دورات تدريبية ومصادر تعليمية متخصصة للمحاسبين الإداريين والمهتمين بمجال الإدارة المالية.

تتضمن شهادة CMA مجموعة من المهارات الأساسية المتعلقة بالمحاسبة الإدارية، مثل التخطيط والتحليل المالي، وإدارة التكاليف والأداء، وإدارة المخاطر والتحكم الداخلي، وغيرها من المهارات التي يحتاجها المحاسب الإداري في عمله.

وتعد شهادة CMA مرموقة في مجال المحاسبة الإدارية، وتعتبر إحدى الشهادات المهنية الأساسية التي يمكن للمحاسبين الإداريين الحصول عليها لتطوير مساهمهم المهني.

PeopleCert



هي الشركة الرائدة عالمياً في تقييم واعتماد المهارات المهنية واللغوية ، وهي
تشارك مع المنظمات متعددة الجنسيات والهيئات الحكومية لتطوير وتقديم
اختبارات رائدة في السوق في جميع أنحاء العالم.
تمكن PeopleCert المهنيين من الوصول إلى إمكاناتهم الكاملة وتحقيق
طموحاتهم في الحياة من خلال التعلم.



HR Certification Institute (HRCI)



هي منظمة الاعتماد والتعلم الأولى لمهنة الموارد البشرية. لأكثر من 45 عامًا في أمريكا والعالم ، يقوم معهد HRCI بتطوير وتقديم تعليم في مجال الموارد البشرية على مستوى عالمي ، بالإضافة إلى إدارة ثماني شهادات عالمية ويركز على مساعدة المهنيين لتحقيق كفاءات جديدة تؤثر في نتائج الأعمال.



Global Professional
in Human Resources
(GPHR)



Senior Professional
in Human Resources
(SPHRi)



Professional in Human
Resources
(PHRi)



Associate
Professional in
Human Resources -
International
(aPHRi)

Global Innovation Institute (GINI)

GINI GLOBAL INNOVATION INSTITUTE

This is to certify that the business organization
Silver Ivory training company
having met all requirements established by Global Innovation Institute (GINI)[®]
is hereby formally designated by Global Innovation Institute as an
Authorized Training Provider (ATP)[®]
Authorized Training Provider (ATP)[®]
ATP ID Number: KQW064VDVZFCMZFABTES

Accordingly Silver Ivory training company hereby granted the authority by
Global Innovation Institute to provide the following GINI products and
services:

Certifications for Professionals	Products
1. Exam Preparation Training Courses	2. Book Sales
A. Certified Innovation Professional (CInP) [®]	A. GINI Applied Innovation Master Book (AInM) [®]
B. Certified Design Thinking Professional (CDTP) [®]	
C. Certified Innovation Strategist (CInS) [®]	GINI Recognized Training Courses
D. Certified Chief Innovation Officer (CCInO) [®]	3. Issue GINI Innovation Development Links (IDLN) for its own innovation-related training courses and events.
E. Authorized Innovation Assessor (AInA) [®]	

Chk, Head of Directors

Executive Director

Certificate Number: KQW064VDVZFCMZFABTES
Issued on: April 11, 2022
Expires on: April 11, 2025

هي المنظمة المهنية الرائدة في العالم في مجال الابتكار، تهدف إلى النهوض
بمهنة الابتكار من خلال المعايير والأدوات والمنشورات والموارد المعترف بها
عالمياً ودورات التطوير المهني والشهادات والأبحاث التطبيقية وفرص التواصل
وأحدث الأساليب والاتجاهات والاستراتيجيات في قيادة الابتكار.



Highfield Qualifications



وهي من أفضل خمس مؤسسات تعليمية متخصصة في المناهج والأدوات التعليمية داخل المملكة المتحدة والتي تعد واحدة من العلامات التجارية الرائدة والأكثر احترافاً في العالم. تقدم المؤهلات الدولية المعتمدة من المملكة المتحدة وبرامج التدريب المعتمدة المصممة خصيصاً للتسليم خارج المملكة المتحدة في عدة مجالات متخصصة في الأمن والسلامة وخدمة العملاء والضيافة وغيرها الكثير.

المؤسسة العامة للتدريب التقني والمهني



يتم اعتماد برامجنا وتنفيذها تحت اشراف المؤسسة العامة للتدريب التقني والمهني بأعلى معايير الجودة التي نفخر بها في كل خطوة في عملنا , من اختيار المدربين وتجهيز الحقائق التدريبية واختيار قاعات التدريب واختيار المنسقين وجودة الاطعمة والمشروبات المقدمة والتزام المتدربين وحرصنا على نجاح كل برنامج بالاستفادة الكاملة لكل متدرب .

أكاديمية ماستري البريطانية



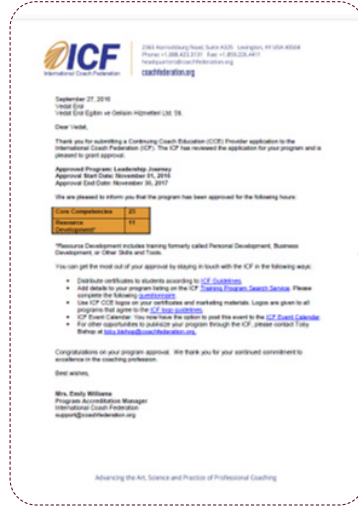
في إطار سعينا لتقديم الأفضل لمتدربينا وعملائنا، قمنا بتوقيع عقد شراكة مع أكاديمية ماستري البريطانية Mastery Academy For Training & Development لنكون شريكها المعتمد، وذلك حرصاً منا على تقديم الأحدث في مجالي الادارة والقيادة. يذكر هنا أن أكاديمية ماستري في بريطانيا هي أكاديمية متخصصة في التدريب الإداري والقيادي موقع ماستري أكاديمي - بريطانيا.

الجامعة الامريكية في الامارات



هي مؤسسة خاصة مستقلة ومختلطة للتعليم الجامعي في اكثر من 100 دولة حول العالم ومن هذا المنطلق سيتم اعتماد كافة برامجنا التدريبية المقترحة من الجامعة الامريكية بالامارات .

الاتحاد العالمي للكوتشينج ICF



الاتحاد الدولي للتدريب (ICF) هو المنظمة العالمية الرائدة للكوتش. ICF مكرس للنهوض بمهنة التدريب من خلال وضع معايير عالية ، وتقديم شهادة مستقلة وبناء شبكة عالمية من محترفي الكوتشينج

رقابة للاستشارات المالية و الإسلامية



هي شركة للتدقيق الشرعي و الاستشارات المالية الإسلامية تقدم برامج تدريبية - للشهادات والدبلومات المهنية والماجستير المهني - الصادرة عن المجلس العام للبنوك والمؤسسات المالية الإسلامية (CIBAFI)

مؤسسة التمويل الدولية IFC



هي أكبر مؤسسة إنمائية عالمية يركز عملها على القطاع الخاص في البلدان النامية. و عضو مجموعة البنك الدولي.

Westcliff University



May 9, 2020

To whom it may concern:

Westcliff University, located in Irvine, California, USA offers undergraduate and graduate degrees and certificate programs in Business, Education, Law, Computer Science, and Information Technology. It is regionally accredited by the Western Association of Schools and Colleges (WASC) Senior College and University Commission (WSCUC) and the business school is also accredited by the Accreditation Council for Business Schools and Programs (ACBSP). The university has enrollments from students from over eighty different countries and has been offering quality degrees for over 25 years.

On November 19, 2019 Westcliff University submitted the required documents to the Saudi Arabia Cultural Mission in Washington, DC, USA to request to be listed as an accepted university on the SACM list. To date Westcliff has not received a response to its request. As such, Westcliff is requesting its representative in the Kingdom of Saudi Arabia, Ivory, through its CEO, Mr. Mahmoud Alsaleh, to present this request to the Ministry of Education of Saudi Arabia.

Westcliff University is seeking recognition on the SACM list mainly so that graduates from Westcliff programs may have their diplomas recognized in Saudi Arabia once they return home. The university is not prioritizing seeking to receive scholarship students, although its programs in Computer Science, Information Technology, Teaching English to Speakers of Other Languages, Engineering Management, and short-term customized technical training programs are clearly in alignment with the Saudi vision 2030.

Please let us know if the Ministry requires any additional documents to be submitted in order to expedite this process. We look forward to hearing from you soon.

If you have any questions, please contact Dr. Julie Ciancio, Dean of International Development at Westcliff University at julieciancio@westcliff.edu

Please do let me know should you have any further questions.

Best regards,

Julie Ciancio, PhD, MBA
Dean of the College of Education
Dean of International Development

تأسست جامعة ويستكليف عام 1993، وتقدم برامج مختلفة في كلية إدارة الأعمال وكلية التربية. يتكون منهج جامعة ويستكليف من برامج الدراسات العليا وشهادات البكالوريوس في إدارة الأعمال والتعليم وكذلك برامج الشهادات الأخرى. تعد جامعة ويستكليف الطلاب للعناصر العملية والنظرية المطلوبة في سوق العمل اليوم. تقدم جامعة ويستكليف للطلاب العاملين بدوام كامل فرصة للتسجيل في دورات التعليم عن بعد عبر الإنترنت والحضورية المبتكرة.

لماذا العلاج الفضي؟



تمتلك العلاج الفضي منهجية الجمع بين الاحتراف والخبرة، وقد حققت استراتيجيات العلاج الفضي التدريبية المعادلة الصعبة التي تتمثل في (تقديم خدمة احترافية للعميل، مع اكتشاف وعلاج نقاط الضعف عند المتدرب) والنتيجة هي تحقيق النجاح الفعلي على أرض الواقع. وإليك العوامل التي تجعل من العلاج الفضي أفضل وجهة تدريبية على الإطلاق:



الضمان الذهبي

رضاؤكم أولى غايتنا، لذلك؛ تقدم العاج الفضي لعملائها خدمة الضمان الذهبي، التي تمكن العميل من الانسحاب من البرنامج بعد حضور أول يوم مع استرداد المبلغ كاملاً في حال عدم شعوره بالاستفادة.

التطوير

نضمن لكم السعي الدؤوب ل العاج الفضي نحو تحديث وتطوير برامج التدريب والتوجيه، طبقاً لأخر ما وصلت إليه العلوم التدريبية حول العالم.

جودة المناهج العلمية

عقدنا اتفاقيات شراكة وتعاون مع عدة مؤسسات اعتماد دولية ذات صلة، بهدف إضفاء ميزة الجودة والاحترافية على مناهجنا لتتوافق مع المعيار العالمي لجودة المحتوى العلمي المقدم.

محاضرين خبراء

وفق معايير صارمة لاختيار المدرب المعتمد تم انتقاء الأكاديميين والمحاضرين في العاج الفضي بمنتهى الدقة من مختلف دول العالم ومن ذوي الخبرة والكفاءة.

متابعة العملية التدريبية

تهتم العاج الفضي بالمتابعة عن قرب لسير عملية تنفيذ جميع البرامج التدريبية، مع وضع المتدرب في مقدمة أولوياتها، وتقوم بمراقبة الأداء ومدى تطبيق الخطة الموضوعية مسبقًا بصورة دورية.

البيئة التدريبية

توفر العاج الفضي كافة احتياجات المتدربين من وسائل علمية وتدريبية، وقاعات مجهزة بصورة إبداعية جذابة؛ مما يضمن للمشاركين البيئة التدريبية المناسبة والمريحة وبجودة عالية.

الشراكات العالمية

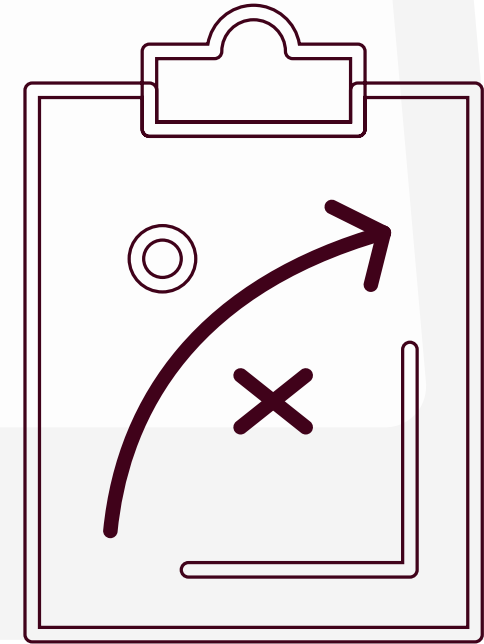
عقدت العاج الفضي عدة شراكات مع جهات دولية معتمدة، بهدف تقديم برامج تدريبية معتمدة ذات طابع احترافي عالمي.



استراتيجيات التدريب

نمتلك استراتيجيات تدريبية فريدة ومتطورة، جعلتنا في مقدمة قائمة تصنيف أهم شركات التدريب المتخصصة في المنطقة، نضمن للعميل من خلالها حصوله على خدمة تدريبية عالية الجودة، تؤهله بصورة عملية للانطلاق نحو قمة النجاح، عن طريق اكتشاف الفجوة في قدرات المتدرب ومن ثم العمل على علاجها.

هناك ثلاث محاور رئيسية تمر بها جميع برامج العلاج الفضي التدريبية وتتمثل فيما يلي:



أثناء البرنامج

- متابعة المراحل التنفيذية الفعلية خطوة بخطوة .
- التأكد من مدى سير العملية التدريبية وفق الخطة الموضوعية مسبقاً.
- متابعة مستوى رضاء المتدربين.
- قياس مدى التقدم الذي احرزه المتدربين من خلال إعادة إجراء الاختبارات والاستبيانات بعد البدء في البرنامج.
- تجهيز منتدى لتبادل الخبرات والآراء والاستفسارات .

ما بعد انتهاء البرنامج

- عقد اختبارات تفاعلية تتمثل في صورة محاكاة للواقع، الغرض منها التطبيق العملي للمادة العلمية التي تلقاها المتدرب.
- عقد لقاء عن بعد ويكون مدته ساعتين بين المدرب والمتدربين، من خلال قاعة العاج الفضي الالكترونية.
- تزويد المتدربين بوسائل علمية في نفس مجال التدريب، كالمراجع والوسائط التي تعينهم في رحلتهم فيما بعد انتهاء البرنامج.
- رفع التقارير النهائية وتوزيع الشهادات على المتدربين .

ما قبل البرنامج

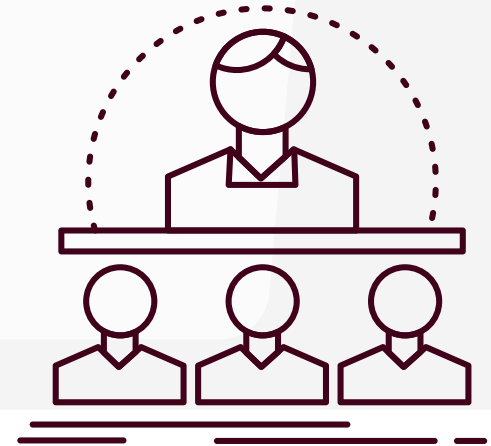
- تحديد مدى ملائمة البرنامج مع احتياجات المتدربين .
- رسم الجدول الزمني للبرنامج، مع تخصيص 70% من البرنامج للتطبيق العملي، و30% فقط للدراسة النظرية.
- تعيين المحاضر الكفاء الذي يرسم خطة سير البرنامج.
- تحديد التقنيات والوسائل المطلوبة التي تلبى متطلبات المتدربين.
- إرسال أجندة عمل البرنامج للمتدربين.
- عقد اختبارات واستبيانات قبل البدء في التنفيذ.

مدربو العاج الفضي

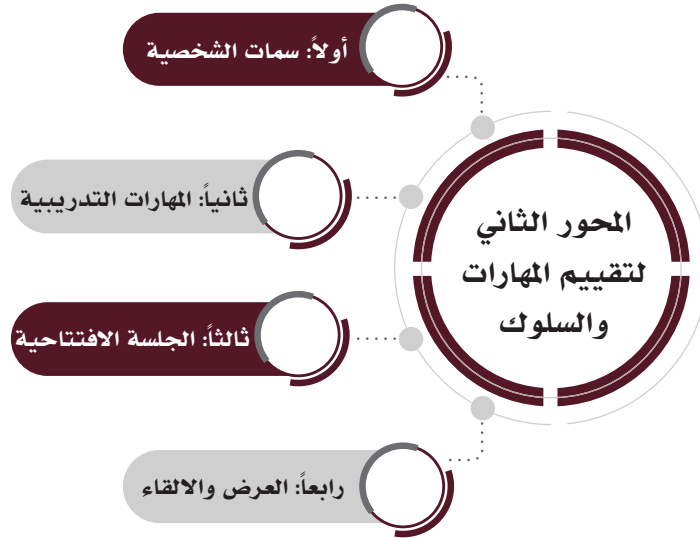
إن من أهم العوامل الرئيسية في نجاح برامج العاج الفضي التدريبية هو انتقاء المدربين من ذوي الخبرة والكفاءة، وأصحاب الدرجات العلمية الرفيعة. وتتم عملية اختيار المدربين في العاج الفضي بعناية شديدة وفق أسس ومعايير يجب توافرها في المدرب المعتمد. ترجع النسبة الأكبر لفاعلية البرنامج التدريبي إلى كفاءة ومهارة المدرب ومدى تمكنه من أدواته. نحن في العاج الفضي نهتم بمعايير توظيف المدربين لضمان الوصول إلى تصميم نظم تدريبية ناجحة، وأن يمتلك المدرب القدرة على تنظيم وإعداد وتنفيذ برنامج تدريبي مؤثر، وإتباع أحدث الأساليب التفاعلية الجذابة في توصيل المادة العلمية.

يعتبر المدرب أحد أضلاع المثلث التدريبي الهامة التي تشكل ركيزة حيوية لنجاح العملية التدريبية، بل انه يمكن القول بان المدرب هو الركيزة الأهم فقد يستطيع ان يجعل من العملية التدريبية عملية ناجحة وإن لم تكن الحقيقية التدريبية كذلك أو لم تكن بيئة التدريب مساعدة له.

لذا؛ تتعاون العاج الفضي مع عدد من المدربين من مختلف دول العالم، خبراء في ميادين عملهم ومحترفين في مجالاتهم.

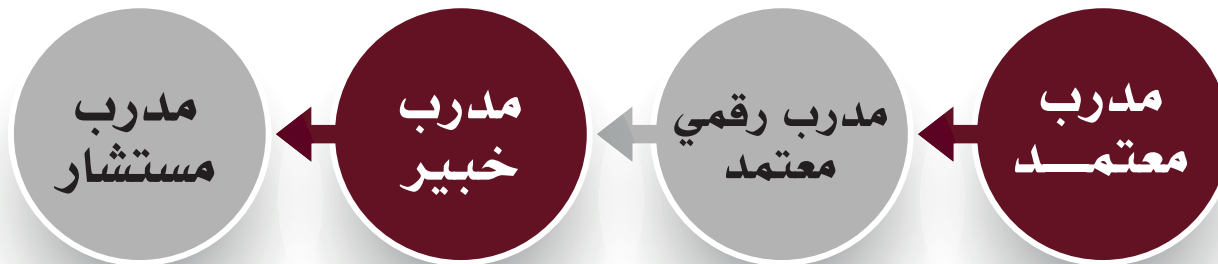


اختيار المدربين يتم بعملية تقييم على محورين رئيسيين :



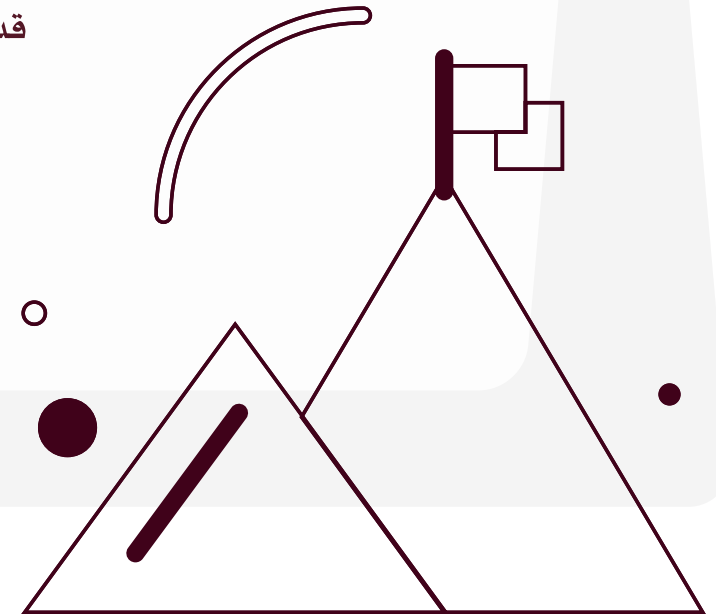
مستويات الاعتماد

تتكون اجمالي درجات التقييم من ألف درجة كاملة مقسمة لعدة مستويات حسب درجات التقييم التي حصل عليها المدرب أثناء عملية التقييم والاعتماد وهي كما يلي:



انجازات العاج الفضوي

قدمت العاج الفضوي خدماتها في التدريب و الاستشارات منذ عام 2014.

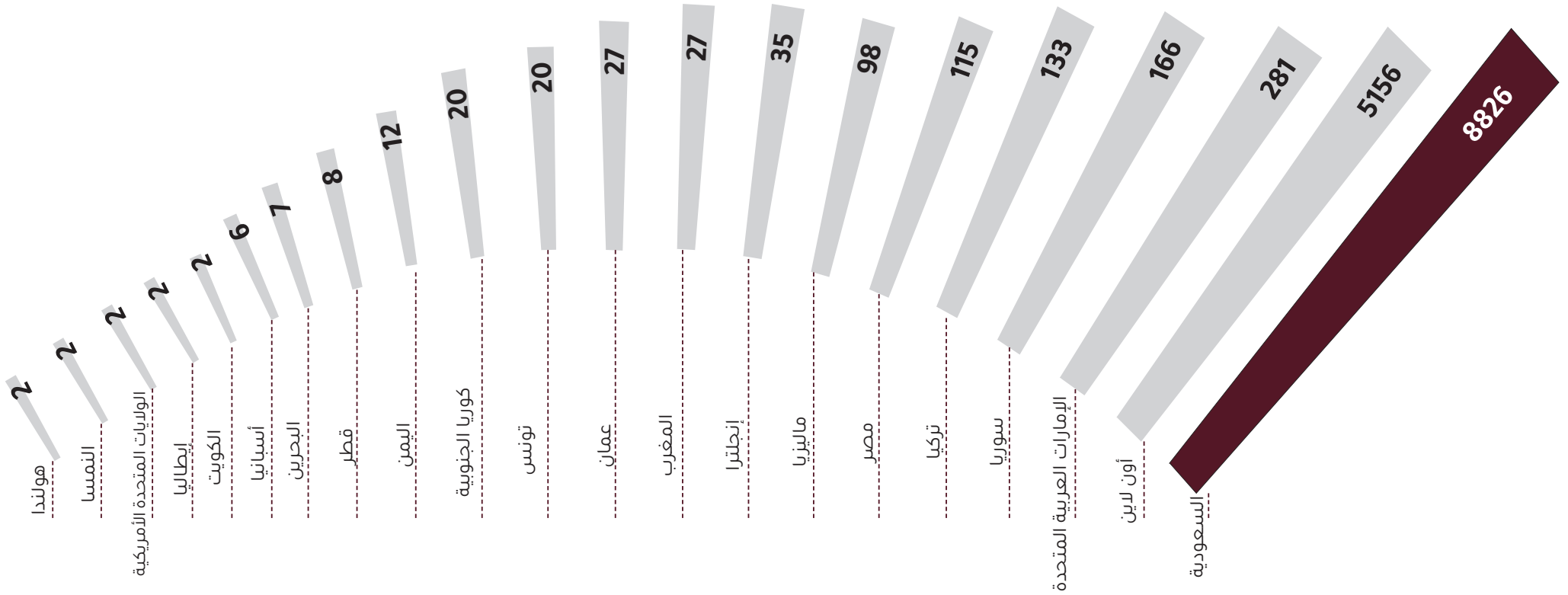


انجازات العاج الفضي

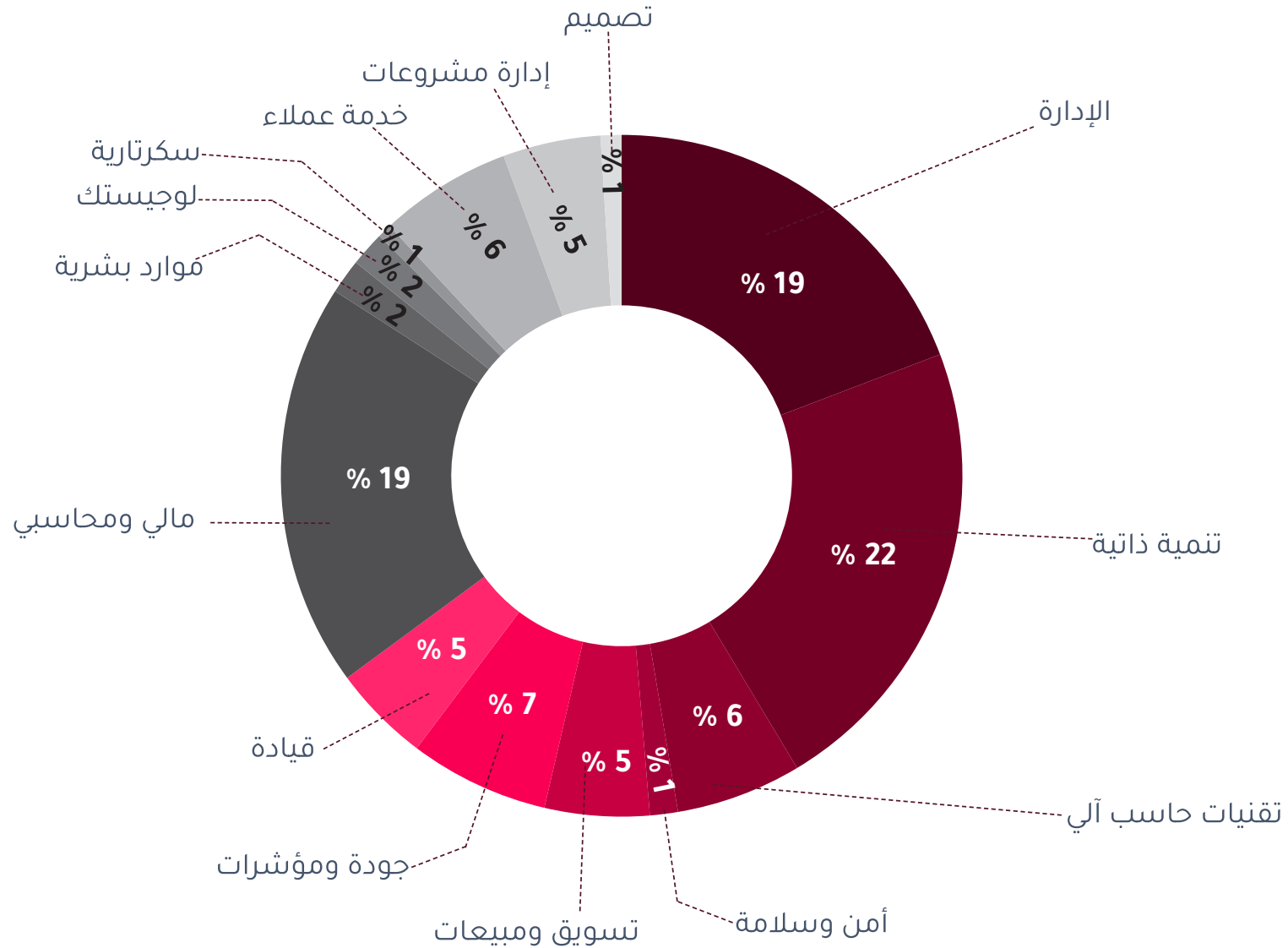


أماكن وأعداد المتدربين

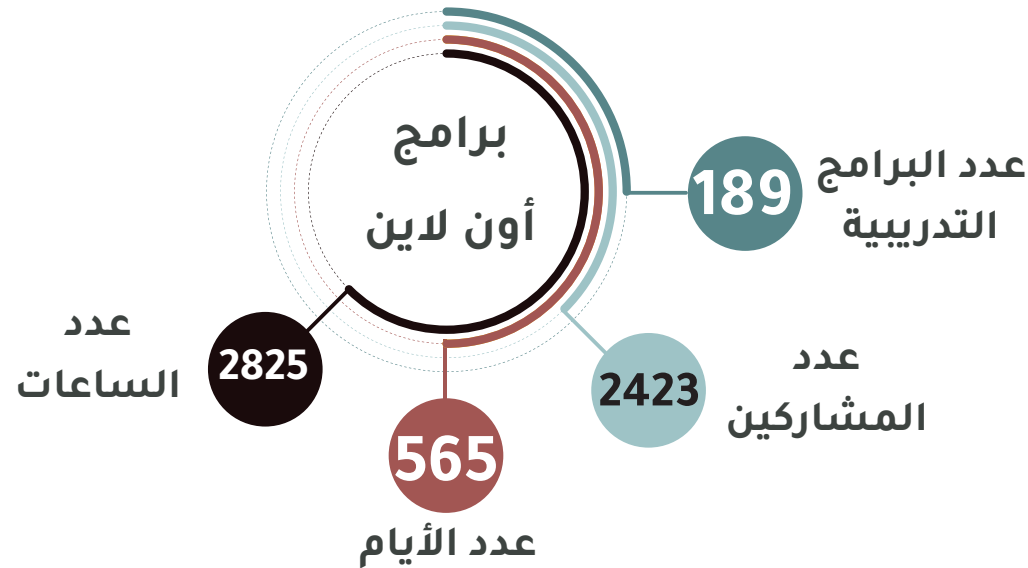
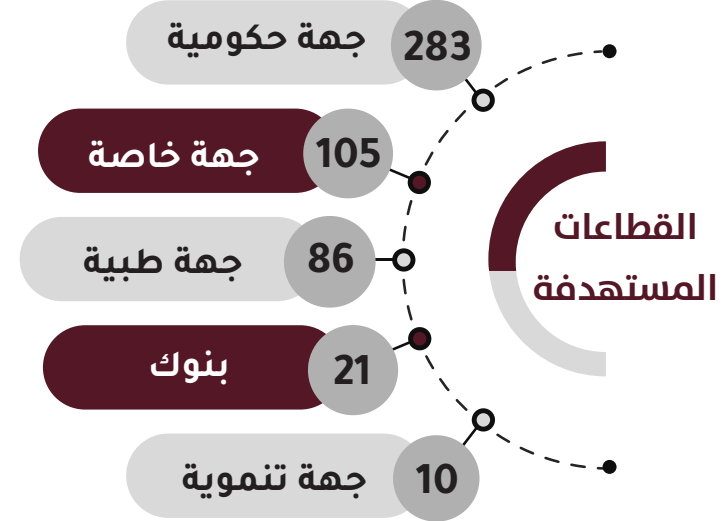
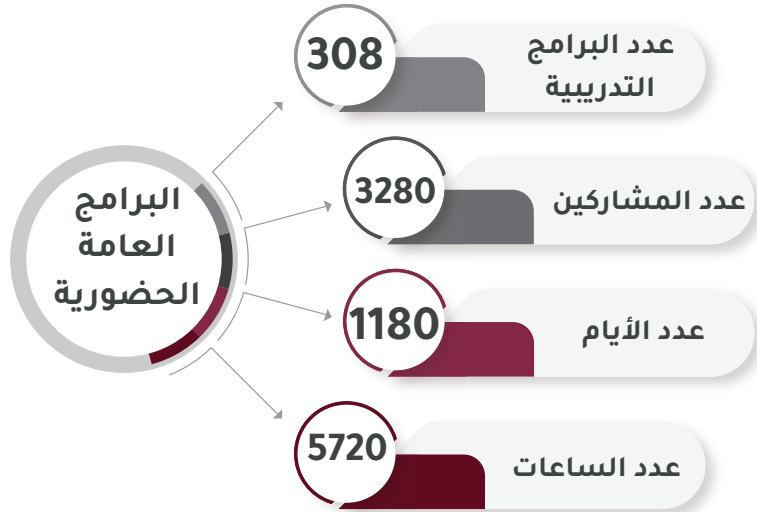
استطاعت العاج الفضي ان تضم حوالي 15 الف متدرب في عام 2022 من مختلف الجنسيات حيث قدمت خدماتها ل:



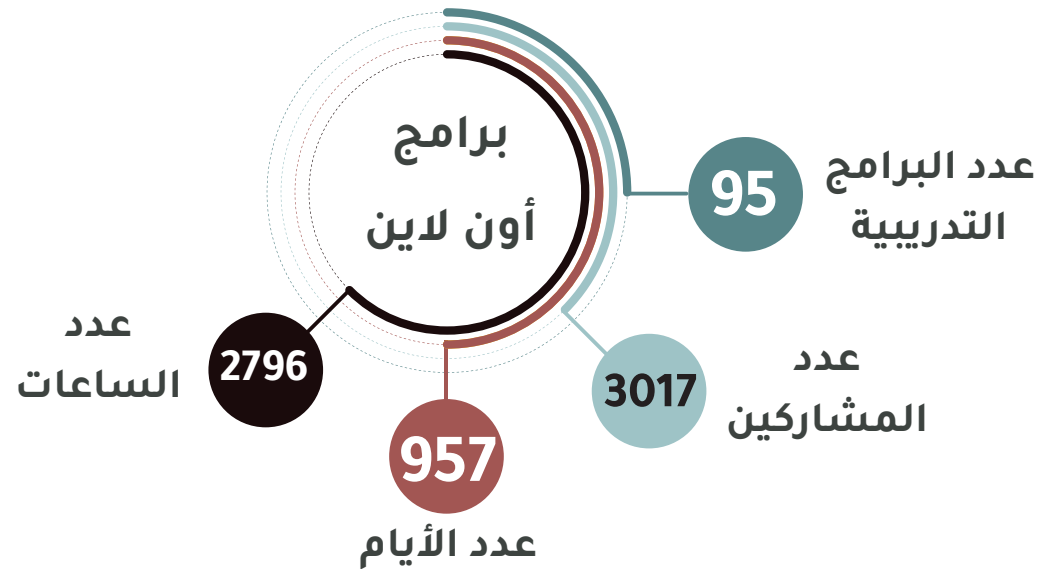
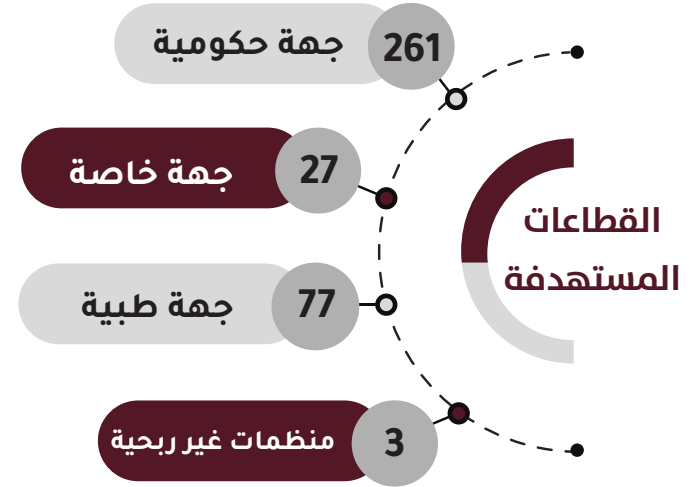
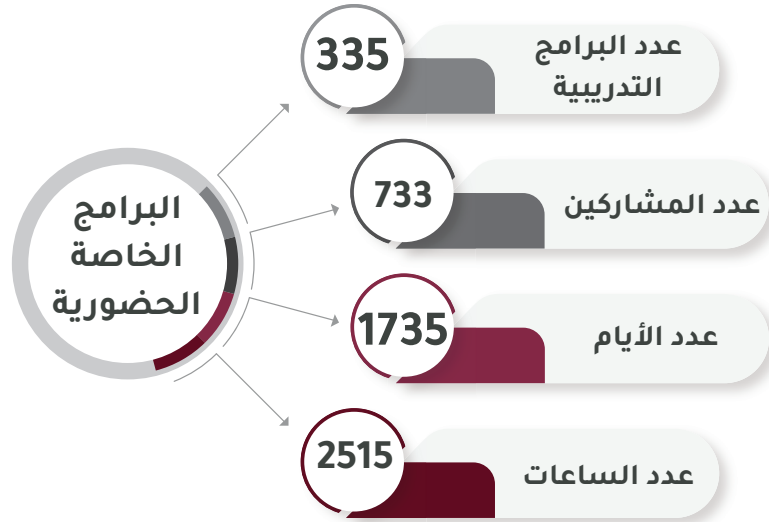
مجالات التدريب



البرامج العامة المجدولة



البرامج الخاصة التعاقدية



المشاريع

وزارة الموارد البشرية والتنمية الاجتماعية

وزارة الموارد البشرية
والتنمية الاجتماعية
المملكة العربية السعودية



مستشفى الملك خالد التخصصي للعيون

مستشفى الملك خالد
التخصصي للعيون
King Khaled Eye
Specialist Hospital



ديوان المظالم





جامعة جازان



مؤسسة الملك خالد

مؤسسة
الملك خالد
KING KHALID
FOUNDATION



الهيئة العامة للطيران المدني



المركز الوطني لقياس أداء الأجهزة العامة



وزارة الداخلية

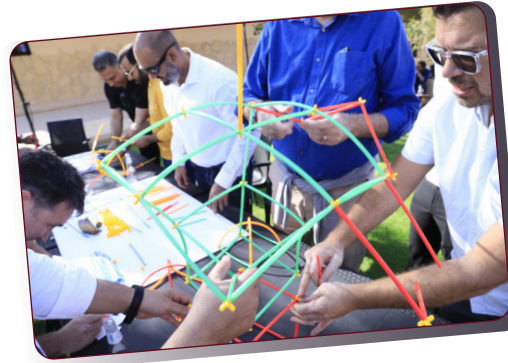


المخيمات التدريبية

وهي عبارة عن أنشطة وألعاب تدريبية محددة تقام في الهواء الطلق بهدف تطوير أداء الموظفين وتحفيزهم لتقديم الأفضل :

1. فعالية آمالا //

2. فعالية آمالا //



إعداد الحقائب التدريبية

تسويق المشروعات الصغيرة و المتوسطة المستوى الاول

تسويق المشروعات الصغيرة و المتوسطة المستوى الثاني

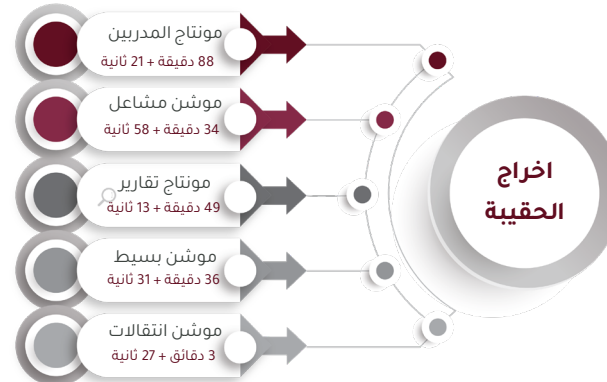
اعداد الحملات و العروض الترويجية



حقيبة خطواتك الأولى نحو ريادة الأعمال



ملخص عدد ساعات العمل
550 ساعة



3 ساعات + 32 دقيقة + 29 ثانية

212 دقيقة + 29 ثانية الوقت الاجمالي

اطلاق منصة العاج الفضي الالكتروني

<http://e-training.ivorytraining.com>

وهي المنصة الخاصة لإدارة كافة عمليات التدريب داخل شركة العاج الفضي ومتوقع أن تكون منافسة لكبرى المنصات العالمية بالإضافة الى قدرتها على استضافة كورسات مسجلة وبث مباشر وحضورية في أن واحد والتي من المتوقع أن تكون بوابة شركة العاج الفضي الحقيقية في مجال التدريب لعملائها وتحقيق أهدافها E-training



مؤسسة الملك خالد
KING KHALID FOUNDATION

الاستشارات

تنمية الموارد المالية داخل المنظمات غير الربحية:

استهدف البرنامج التدريبي موظفي إدارات تنمية الموارد المالية في الجمعيات الخيرية المرشحة من قبل مؤسسة الملك خالد على نطاق المملكة في عدة مناطق (المنطقة الشرقية - الرياض - مكة - عسير - جازان - نجران - القصيم - الحدود الشمالية) حوالي 10 جمعية متنوعة في عدة مجالات حيث قدمت شركة العاج الفضي ورشة عمل أساسية في تنمية الموارد المالية بالإضافة الى جلسات توجيه و استشارات لكافة لجمعيات. وذلك بهدف الخروج بخطط تنمية موارد مالية تساعد الجمعيات على نمو مواردها المالية وتنويع مصادر الدخل مما يعود عليها بالنمو والرفع.





مستشفى الملك خالد للعيون

قامت شركة العاج الفضي في تنفيذ استشارة متكاملة لتطوير المستوى المعرفي والمهاري لموظفي مستشفى الملك خالد التخصصي للعيون، وقد تضمنت تلك الاستشارة تحديد الاحتياجات التدريبية والفجوات التي بحاجة الى تغطية لتطوير فريق العمل وتحديد المستوى المعرفي والمهاري لكل مشارك وتحديد الأهداف التدريبية ثم بناء خطة تدريبية متكاملة ضمن جدول زمني واضح ومحدد بما يحقق كافة الأهداف التدريبية.

كما تضمنت تصميم الحقائق التدريب والأنشطة والتمارين وفق أحدث الممارسات التدريبية من قبل مدربين متخصصين وتشمل الهدف العام والأهداف التفصيلية والموضوع واعتماد المادة العلمية من المستشفى كما حققت المادة العلمية المهارة والجدارة المطلوبة لكافة المتدربين وأيضا تم توزيع المشاركين ضمن فئات ومستويات وبما يتناسب مع قدراتهم ومع الخطة التدريبية المحددة.



وزارة الموارد البشرية والتنمية الاجتماعية

قامت شركة العاج الفضي في تنفيذ استشارة تدريبية متكاملة لتطوير قدرات منتسبي وزارة الموارد البشرية، وقد تضمنت تلك الاستشارة دراسة وتحليل الوضع الراهن وتحليل الاحتياجات التدريبية وكذلك تحديد المستوى المعرفي والمهاري للموظفين وبناء خطة تدريبية متكاملة ضمن جدول زمني واضح ومحدد بما يحقق كافة الأهداف التدريبية كما تضمن المشروع تصميم كافة المواد التدريبية بناء على الاحتياجات الواقعية والفعلية.

كما تم توزيع المشاركين ضمن فئات ومستويات وبما يتناسب مع قدراتهم ومع الخطة التدريبية المحددة ثم تنفيذ الخطة التدريبية ضمن الجدول الزمني المحدد كما تضمن العمل تقريرا مفصلا لكل برنامج ضمن الخطة مع عمل تقييم قبلي وبعدي للمشاركين لضمان الحصول على النتائج المطلوبة.

تشرف مركز العاج الفضلي للتدريب والاستشارات بتنفيذ مشروع التدريب المباشر بالتعاون مع المركز الوطني لقياس أداء الأجهزة العامة (أداء) بتقديم عدد من البرامج التدريبية النوعية لعدد من العنواين المختلفة في مؤشرات الأداء والإستراتيجية وقياس تجربة المستفيد وبالتعاون مع مدربين محترفين حيث كان التنفيذ حضوريا وافتراضيا.

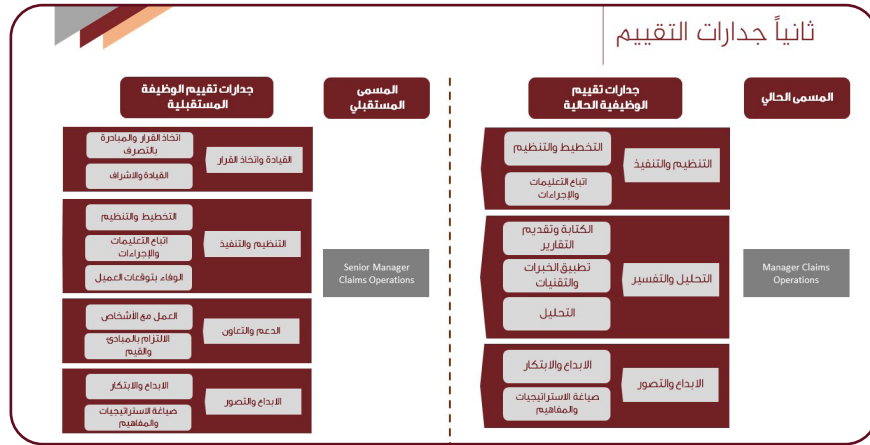
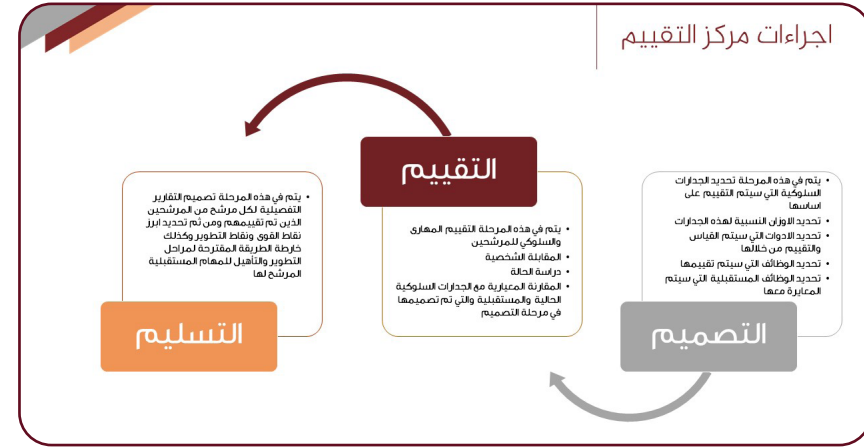
وقد استمر المشروع لمدة أربعة أشهر حيث كانت البداية بتاريخ ١٤/١١/١٤٤٣ هـ الموافق ٢٠٢٢/٠٦/١٤ م وانتهت في ١٧/٠٣/١٤٤٤ هـ الموافق ٢٠٢٢/١٠/١٣ م.

وفي خلال هذه البرامج النوعية والتي أثمرت نتائجها ولامست احتياجات المتدربين وحازت على إعجابهم ورضاهم تم تطبيق بعض الإجراءات التطويرية مثل القياس القبلي والاختبار البعدي وتعبئة نماذج التقييم ما من شأنها رفع مستوى الكفاءة والجودة وقياس الأثر ومن ثم تحديد المجتاز بتمييزه بشهادتين (حضوراً وإنجاز) ثم انعكاس كل هذا التطور والتمكين على واقع العمل في المؤسسات الحكومية أخيراً نفخر بتنفيذنا هذا المشروع على أكمل وجه وكوننا شركاء استراتيجيين وداعمين للمركز الوطني لقياس أداء الأجهزة العامة (أداء).



مشروع التعاقد الوظيفي

عمل خطة متكاملة للتعاقد الوظيفي والتي تتضمن انشاء إطار الكفاءات باستخدام SHL وتجهيز دليل الكفاءات التي تتناسب مع الاحتياجات الوظيفية لكل وظيفة وتحديد مصفوفة الكفاءات السلوكية التي ستخضع لعملية التقييم من خلال مركز التقييم المعتمد وبناءا عليه تم عمل خطة التمكين المستقبلية لكل مرشح .





KnowledgeCity®
Learning Solutions

استطاعت العاج الفضلي المشاركة في تأسيس العديد من منصات التدريب لمختلف العملاء وكان من أبرزها:

تكوين منصة نولديج ستي لعدد 1000 مستخدم وتتضمن 18 ألف فيديو تعليمي :

نولديج ستي هي منصة متخصصة بتقديم حلول تدريبية متكاملة في مهارات الأعمال، والمالية، والحاسب الآلي، والسلامة وستقوم العاج الفضلي بالتعاون مع نولديج ستي لتقديم أفضل الخدمات لمنسوبي وزارة التجارة. كما أن نولديج ستي منصة مُعتمدة من قبل حكومات ومؤسسات وشركات ومؤسسات أكاديمية حول العالم، ومن بين هذه الجهات بنك أمريكا وCVS ووزارة التجارة الأمريكية .

تطوير منصة تعليمية إلكترونية لمنسوبي وزارة التجارة.

تم بتدريب فريقنا تسجيل دخول

ما يميز نولديج ستي

حلول تدريبية

جميع الدورات



تعلم مهارات مهنية جديدة في أي مكان وزمان

حلول تدريبية تتضمن نظام إلكتروني شامل للتعليم فيه ما يزيد عن 15 ألف فيديو وبرنامج إدارة تعليم قوي. ابدأ بتعلم مهارات جديدة اليوم!

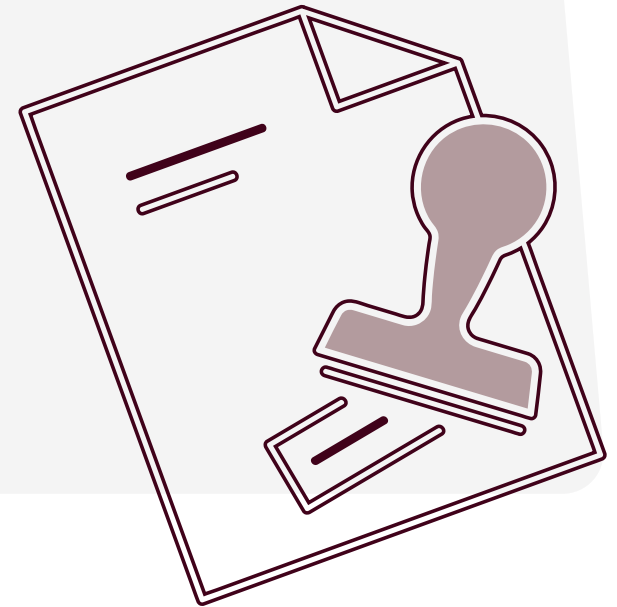
شهادات الجودة



شهادات الجودة



الاعتمادات



الاعتمادات



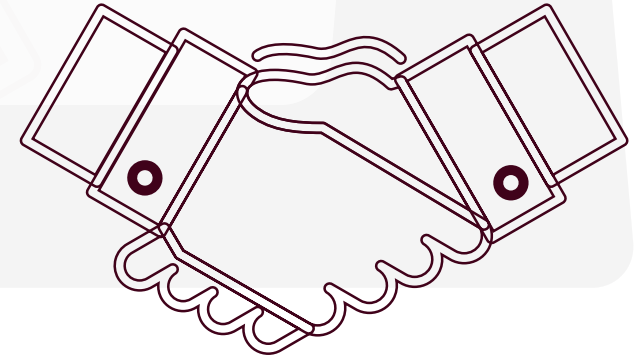
توصيات العملاء

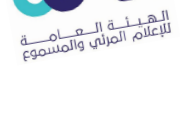
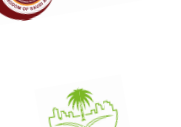


شركاؤنا

نمتلك استراتيجية تدريبية فريدة ومتطورة، نضمن للعميل من خلالها حصوله على خدمة تدريبية عالية الجودة، تؤهله بصورة عملية للانطلاق نحو قمة النجاح، عن طريق اكتشاف الضجوة في قدرات المتدرب ومن ثم العمل على علاجها.

لذلك شركاؤنا دوما نفتخر ونعتز بهم







ivorytraining.com

شركة
العلاج الفضائي
للتدريب والاستشارات



Broaden Your Success